

医療法人にしか出来ない 医療フォローがここには あります。

医療フォローが可能な疾患等



在宅酸素



胃ろう



インシュリン投与



ペースメーカー



褥瘡



尿管



ストーマ

その他の疾患に関しても、相談
受け付けております。

『中谷クリニック』と常に連携

- ・定期的な往診で体調管理を行なっています。
- ・急変時にも搬送できる協力医療機関があり、安心して暮らすことができます。



運営母体の中谷クリニック



クリニック内併設のデイケア

医療法人 幸晴会 グループ事業所

中谷クリニック

- 内科・皮膚科
- 訪問看護・訪問リハビリ

中谷クリニックケアプランセンター
こうせい苑ケアプランセンター
中谷クリニックヘルパーセンター
訪問看護ステーション中谷

【通所施設】

中谷クリニック通所リハビリテーション
こうせい苑デイサービスセンター
デイサービスセンター中谷

【地域密着型サービス】

こうせい苑グループホーム
第二こうせい苑グループホーム
看護小規模多機能ホーム中谷
夜間対応 安心コール中谷
在宅サポートセンター中谷

【介護付き有料老人ホーム】

ジ・アール（慈亜留）北木の本
ジ・アール（慈亜留）旭ヶ丘

【サービス付き高齢者向け住宅】

ジ・アール（慈亜留）中田
ジ・アール（慈亜留）中田2号館

ご案内地図



【サービス付高齢者向け住宅】

ジ・アール(慈亜留)八尾木

〒581-0016 大阪府八尾市八尾木北6丁目30番地



072-992-2125

医療法人 幸晴会 法人本部（入居相談係）



072-993-5585



家賃減額補助制度
適用住宅【14室】

中谷クリニック(八尾市)が運営する

サービス付き高齢者向け住宅

ジ・アール(慈亜留)八尾木



(平成25年11月 開設)

敷金 0円

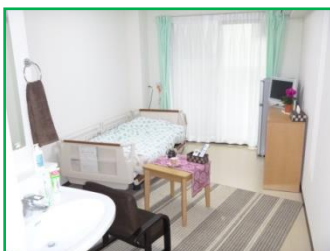
医療法人 幸晴会

すぐそばにいる

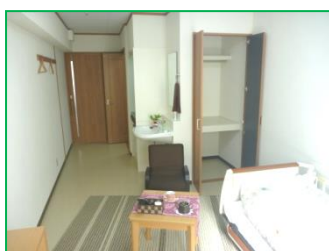
安心の住まいを提供

危険や不便が少ないハード面の安心、高齢者だからこそ必要なサービスを充実させたソフト面の安心、さらに地域公共団体が登録、指導・監督を行うという安心、このように多くの「安心」を備えていることが『サービス付き高齢者向け住宅』の特長です。

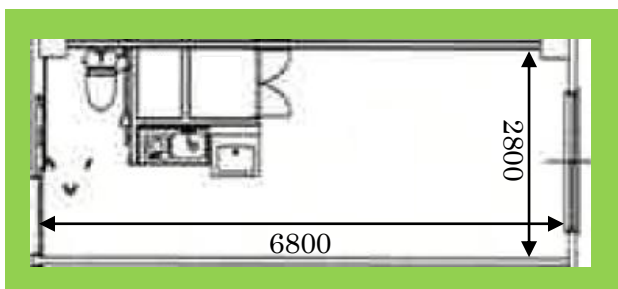
施設の概要【全 60 室】



居室全体①



居室全体②



居室概要 1 ルーム (18 m²)・冷暖房・トイレ・洗面台
照明器具・ナースコール・クローゼット
ミニキッチン・バルコナ (物干し台有)



機械浴室



談話室

安心・快適な 住まいをサポート

安心・安全

- ・ 24時間有資格者の介護スタッフが常駐。
- ・ 夜間も安否確認のため定期的に居室巡回を行います。
- ・ クリニックが母体のため、医療機関との連携も強力です。

快適

栄養士の下、栄養バランスを考えた手作りの食事を提供。また入居者の嚥下機能・体調に合わせた様々な食事形態をご用意しております。

【常食、きざみ食、極きざみ食、ミキサー食等】



本格的な厨房を設置



毎日温かい食事を提供

利用料金のご案内

家賃	48,000 円
食費	45,060 円
管理費	15,450 円
生活支援サービス費	15,450 円

月額合計 123,960 円

※管理費 (水道光熱費・維持管理費・寝具・カーテンリース費等含む)
※生活支援サービス費 (ゴミ収集・安否確認・フロントサービス費等含む)

敷金 0 円

介護保険 1 割負担、医療費また理美容代、おむつ代などは別途必要となります。

家賃減額補助のご案内

当施設では、入居者様の負担が少しでも軽減されるようにするため、大阪府より「家賃減額補助制度適用住宅」として **60 室中 14 室、認可を受けて** おります。補助対象世帯は月に、**20,000 円の補助** があります。

入居者の月額所得	月額の補助金額
123,000 円以下	20,000 円

気になる方は所得にかかわらず、お電話下さい。
生活保護受給者、ご夫婦での入居のご相談もお受け致しております。