



医療法人 幸晴会

発行日 令和4年6月1日
発行元 医療法人 幸晴会
発行部数 2200部

日向ぼっこ通信 Vol.37

5月1日開設



日向ぼっこ通信の表紙写真を公募しております。ご利用者様、ご家族様でお写真の提供を頂ける方は、中谷クリニック
お知らせ 法人機関紙担当《072-993-5585》またはサービス提供事業所までご連絡下さい。尚、応募が複数の場合は、審査を経
て選ばせて頂きます。

特集

P1~2

デイサービスセンター中谷 新築移転OPEN!!

目次

デイサービスセンター中谷 新築移転OPEN!!	P1
飯地院長の一問一湯	P3
我らリハビリテーション部 EP28	P4
INTERVIEW 人財インタビュー	P5
八尾市と防災協定を締結	P6
通所リハビリ体制変更のご案内	P6

デイサービスセンター中谷 新築移転OPEN!!

さらに「広く」、さらに「快適」に！

この度、(医)幸晴会 デイサービスセンター中谷は、5月より、新築移転オープンする運びとなりました。サウナ効果とミストの力の温浴効果で、身体の芯までポカポカしていただける入浴設備を導入致しました。また水と空気で汚れを落とす、今話題の「ミラブル」シャワーを完備しております。また高電位治療器を導入しており、肩凝りや頭痛、慢性便秘、不眠症に効果がございます。これまで以上にご利用者のみなさま、ご家族様に喜んでいただけるデイサービスを目指してまいります。



センター長より、みなさまへのご挨拶です



デイサービスセンター中谷
逢坂 允幸

デイサービスセンター中谷の移転にともない、センター長をさせて頂くこととなりました。

2つの通所施設の合併による大規模なデイサービスに生まれ変わるということに期待と不安でいっぱいではありますが、ご利用者様が安全に楽しく「また来たい！」と思って頂けるそんなデイサービスを作りたいと思っています。

どうぞよろしくお願い致します。

**1日無料体験利用のご相談、施設見学のお申込み
随時受付中!! ご連絡お待ちしております!!**

 **072-993-1231**

〒581-0016 八尾市八尾木北4丁目11-2 (八尾木公園北側)

「癒し」を提供します。



脱塩素

水と空気で
汚れを落とす

ミラブル plus

今話題のミラブルプラス導入

ミストの力で、
湯ったり気分。

Mist Shower Booth

etude

ミストシャワーブース エチュード [SB0200R]



車椅子の方でも入浴出来ます。温浴効果抜群



22個の
エアバッグ

NEW
エア強弱調節
3段階

マッサージチェア2台導入



高電位治療器2台導入



ドクターメドマー7台導入

広々とした「スパ」お風呂紹介



大浴場は明るい陽射しが差し込み足を伸ばしてゆっくりと入る事が出来ます。経験豊富な職員が見守り、お手伝いをさせていただきますので、安全に安心して入浴が出来ます

運動指導、マッサージ担当の南先生



大人気の南先生がデイサービスセンター中谷のマッサージ、運動を担当してくれる事になりました。是非一度、南先生のマッサージを受けて見て下さい。マッサージだけではなく知識も豊富でお話しくれさせてくれます。





新型コロナウイルス感染症による行動制限の開始から早いもので3年目となりました。行動制限が解除後に何をしたいかというアンケートでは8割の方は旅行で温泉へという答えがトップのようです。2020年3月末現在の温泉地数(宿泊施設のある場所)は全国で2971カ所とされています。源泉数は2万7969カ所で、前年と比べて686カ所の増加、最近半導体や精密機械などかつては日本のお家芸とも言えた分野での立ち位置の低下は著しいと聞きますが、こと温泉については日本は元気で、温泉の分類には成分やpH、高張性・低張性、湧出温度など実に様々なものがあります。にごり湯が無色かというのも一般にわかりやすい指標ではありませんが温泉地数の1割には



届かないような思え貴重です。にごり湯のほとんどは湧出した直後は温泉成分が湯に溶け込んでいるため無色透明です。空気に触れて酸化され、時間の経過とともに成分が湯から分離し析出し、その微粒子が光を反射・散乱させることで様々な色で私たちを楽しませてくれるのです。この現象は空が青く見えるのと焼けや朝焼けが赤く見えるのと同じ現象で光の波長よりも小さいサイズの粒子による光の散乱によるものでレイリー散乱と言われます。にごり湯の代表的な白い湯の多くは温泉に含まれる硫酸成分や炭酸カルシウムの微

粒子によるものが多いですが、時間の経過により析出した微粒子が徐々に大きくなると青から白へと変化します。人が齢を重ねることで円熟味をますのと同じでにごり湯の色の変化も熟成の妙味のなせるものと言えそうです。



飯地院長の院外活動報告

八尾市薬剤師会において教育講演を行いました。最近、便秘症は心臓病や脳卒中の循環器疾患の危険因子となることが明らかとなりました、また我が国で成人の8人に1人、1,330万人に上ると言われている慢性

腎臓病(CKD)についてもその増悪因子であることがわかってきました。今回、高齢者の便秘治療についてこれらの視点から解説を薬剤師会の先生方へさせていただきました。

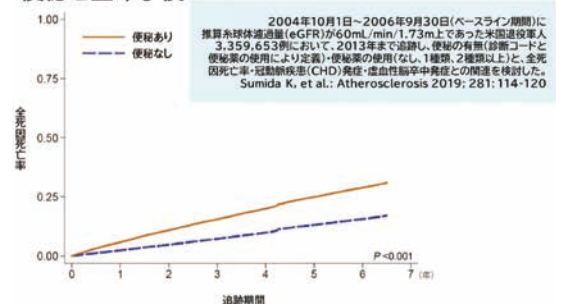


八尾市薬剤師会 中野道雄 会長と



教育講演の様子

便秘と生命予後





我ら、リハビリテーション部!

— Episode 28 —

～転倒予防運動～

注意

どの運動でも、
まずは小さく行い椅子から
落ちないように気を付けてください。



重心を動かすことによって
バランス機能を高める

1

左右への重心移動

手を広げた状態から左、右と手を伸ばしていきます。
そのとき伸ばした手のほうのお尻に体重を乗せる
感覚で行います。



2

STEP運動

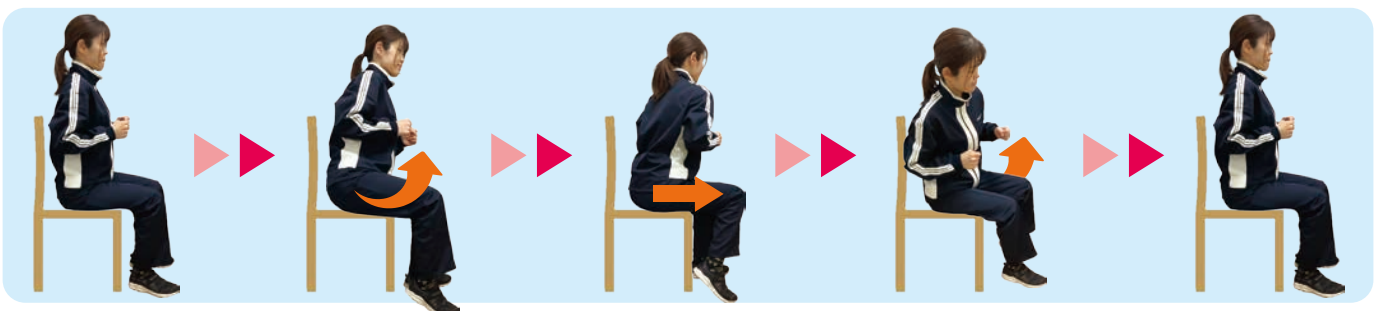
右手を前に出すと同時に左足を出します。そのときかかとをつく
ようにしてください。続いて左手を前に伸ばしながら右足を出し
ます。この動作をリズムよく交互に行っていきます。



3

臀部の前進・後進運動

座った状態から片方のお尻を上げ前に動かします。同様に反対の
お尻を上げ前に動かします。両側終了すると、次は片方ずつ後ろ
へ下げます。



顔なじみのスタッフが いつもそばにいる安心



Passion 仕事への情熱

全ての介護・看護を担うので日々の細かな情報まで共有

看護小規模多機能ホーム中谷ではデイサービスとして通いながら、訪問介護や訪問看護、リハビリや宿泊を顔なじみのスタッフが対応することができる事業所です。

利用者様に関しての些細なことをすぐにスタッフ間で共有でき、行動できることが強みだと感じています。

看多機に勤めて2年程で、入社当初、訪問介護は初めてだったので、不安もたくさんありましたが、利用者様が安心して自宅での生活を続けていただけるように、日々奮闘中です。

これからも利用者様の生活面を少しでも安心していただける様に、経験や技術を磨いていきたいです。

Challenge やりがい

チームワークで築く「利用者様の喜び」

利用される方で退院して間もなく自宅での生活ができるか不安だと感じられる方もいらっしゃいます。

そんな時でも看多機のサービスを利用しながら、徐々に自宅で暮らせるように準備をし、不安を少しずつ解消できるようにスタッフ全員で日々取り組んでいます。

小さなことでも一つ一つスタッフと話し合ったことが、利用者様の喜びに繋がった時は、すごくやりがいを感じます。

Off Shot

オフショット

家族と過ごす大切なひととき

私には1歳半になる息子がいます。休日は家族と過ごすことが多いです。コロナ禍でなかなか外出がすることができず、家にいることが多かったですが、先日久しぶりにお出かけしました。

外で遊ぶことが好きな子なので、これからはいろんなところに連れて行ってあげたいと思っています。



看護小規模多機能ホーム中谷

介護福祉士

Inoue Shougo

井上 翔吾

入社 令和2年2月

八尾市と防災協定を締結

災害時における緊急一時避難施設としての使用

五月十一日、八尾市役所の本館5階にて八尾市と医療法人幸晴会は、「災害時における緊急一時避難施設としての使用に関する協定」を締結しました。

八尾市では大規模災害が発生した場合の緊急一時避難施設数の拡大や、新型コロナウイルスを想定した避難スペースの確保が課題であると聞いていました。その中で、当法人の運営施設「デイサービスセンター中谷」において、大規模災害時に「デイサービス」が停止した際に、緊急時の一時避難場所として施設の使用について協力可能である旨を八尾市役所にお伝えし、本協定の締結に至りました。さらに、本施設に設置している入浴設備なども使用できることから、災害時での課題の一つとなる避難者の衛生状態を、清潔に保つことにも寄与するものをご教示いただきました。

協定締結にあたり、当法人の矢原理事長と大松八尾市長が出席し、写真のとおり締結式を行いました。



協定施設概要

開設日 2022年5月1日
 施設名 デイサービスセンター中谷
 住所 八尾市八尾木北4丁目11-2
 電話 072-993-1231
 構造 鉄骨造1階建て(平屋)
 延べ床面積 511.50㎡
 設備 厨房、トイレ3室、ランドリースペース
 大浴場、シャワー7台、電動ベッド5台、
 テレビ4台、洗面台7台、車イス対応
 トイレ6室
 通常営業時間 8時～17時
 通常営業日 年末年始と日曜日以外営業(祝日も営業)



ダイニングルーム



シャワーエリア



車いす可トイレ



静養エリア

中谷クリニック

通所リハビリ体制変更のご案内

— 理学療法士等が「直接関わるリハビリ」を最重視致します —

以前	今後
個別リハビリの回数制限有	個別リハビリを 利用時毎回実施 予定(体制構築までは10回を上限) ※週3回利用の方は、月12回のご利用のうち10回は個別リハ実施の予定です。
リハビリ会議の場所は デイケア	在宅生活支援重視の観点よりリハビリ会議は可能な限り 利用者様宅 で実施。 ※自宅でご困っていることをその場で見て、聞いて、問題解決のアプローチを行います。

【その他の事項】

- リハビリ機器を使った自己運動や、運動トレーナーの指導による集団リハビリも継続実施。
【運動トレーナー5名在籍】
 - ご利用中の写真や動画を利用して分かりやすいリハビリ評価の実施。
- 利用者様、家族様にも「リハビリを増やしてほしい」という声、たくさん頂戴しておりました。少しずつではありますが、皆様が満足の出来るリハビリ体制強化を進めて参ります。



中村科長(作業療法士)

体験利用随時受付中 0120-804-605

豊かな心と高い志を持って医療・介護サービスを提供し利用者様や地域社会の信頼を得ることが、私たちに与えられた使命です。

医療法人 幸晴会 グループ事業所

- A** 中谷クリニック
 - 内科・皮膚科
 - 訪問看護・訪問リハビリ
- I** 中谷クリニックケアプランセンター
- B** こうせい苑ケアプランセンター
- A** 中谷クリニックヘルパーセンター
- A** 訪問看護ステーション中谷
- I** 八尾市地域包括支援センター中谷
- K** くらしサポート中谷

《通所施設》

- A** 通所リハビリテーション
- B** こうせい苑デイサービスセンター
- C** デイサービスセンター中谷
- 《サービス付高齢者向け住宅》
- F** ジ・アール(慈垂留)中田1号館
- D** ジ・アール(慈垂留)中田2号館
- H** ジ・アール(慈垂留)八尾木

《介護付有料老人ホーム》

- E** ジ・アール(慈垂留)北木の本
- J** ジ・アール(慈垂留)旭ヶ丘
- 《地域密着型サービス》
- B** こうせい苑グループホーム
- G** 第二こうせい苑グループホーム
- 【八尾市指定・夜間対応型訪問介護】
- A** 夜間対応 安心コール中谷
- 【八尾市指定 定期巡回・随時対応型訪問介護看護】
- A** 在宅サポートセンター中谷
- I** 看護小規模多機能ホーム中谷



在宅医療・介護全般に関する問い合わせ、ご相談は随時承っております。
下記の電話番号まで、問い合わせください。

問い合わせは
中谷クリニックまで

072-993-5585

ホームページ

幸晴会

検索