

19時まで延長利用

家族の介護を抱えている労働者が仕事と介護を両立出来る社会を目指します。

このような方におススメ

- 仕事で帰りが遅い方
- 介護疲れ
- 急な用事で帰りが遅くなる方
- デイサービスが好きで長時間利用したい方

夕食も希望される方は提供させていただきます。

食後に口腔ケアも行いますので、帰宅後はすぐ就寝される事も可能です。

デイサービスで、お風呂、運動、長時間利用することで夜間もぐっすりとお休み頂き、生活のリズムを整えます。



地域に根差した

医療法人が運営するデイサービスです。
ご見学・ご相談は常時行っておりますので
お気軽にお問合せください。

お問い合わせはこちらから

☎072-993-1231

https://www.nakataniclinic.or.jp/dayservice_yao/



デイサービス
センター
中谷



デイサービスセンター 中谷

〒581-0016 八尾市八尾木北4-11-2

営業日 月曜日～土曜日 営業時間 9:00～19:00

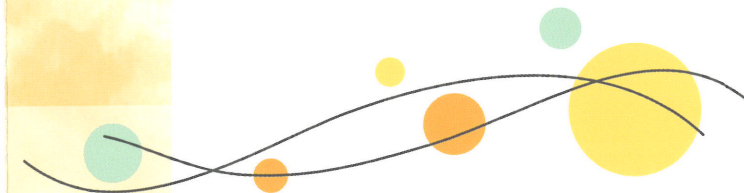
デイサービスセンター中谷

日常生活に必要なサポートを提供しながら
一日を楽しく&くつろいで過ごせる
そんなデイサービスをご提供しています。
施設内には様々なエリアをご用意しています。

19時まで延長利用

短時間利用

ご家族の介護負担軽減の為、
19時まで延長サービス・短時間サービスなど
利用者様・ご家族様に合ったプランを
ご用意しています。



デイサービスとは…

一般的に通所介護とも呼ばれています。
 デイサービスでは日帰りで居宅から施設に通い、
 入浴・食事などのサービスを受ける事ができます。
 デイサービスに通う事により
 外出の機会も増え、
 他の利用者、職員との
 交流を図る事ができ、
 日常生活が活性化
 される事にもなります。

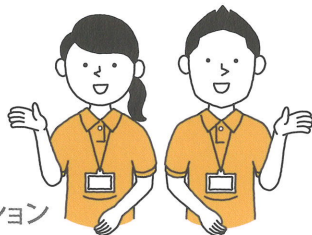


1日のスケジュール

8:00 送迎開始

健康チェック

入浴



10:30 朝のレクリエーション

(歌体操・脳トレ)

個別プログラム

(マッサージ・メドマー)

高電位治療器

(マッサージチェア・

エアロバイク・

プーリー)



11:50 口腔体操

12:00 昼食

13:00 入浴

おやつ

14:30 レクリエーション

15:00 送迎開始

17:00 延長サービス開始

17:30 夕食

19:00 延長送迎開始



■ デイサービスセンター中谷、安心・快適な入浴サービスの魅力!!



ミストシャワー機械浴「エチュード」

従来のお湯タイプではなく、清潔面・安全面を考慮しミストシャワーを導入しております。
 ミストとシャワーのダブル効果で体もポカポカになると利用者様から好評です。



脱塩素

水と空気
 で汚れを落とす

・ミラブル plus・

今話題の「ミラブルプラス」 全シャワーヘッド標準装備

ミストとストレート水流をお好みに調整可能です。脱塩素効果で、敏感肌の方も安心して使用可能です。トルネード水流なので洗浄効果UPも期待できます。



広々としたスパでの入浴も可能 テーマは「採光」で「最高」!!

出来る限り、浴室内に日光を取り入れて明るい浴室にしました。少しだけ贅沢な気持ちにさせてくれます。背の低い方でも入浴可能なように、浴槽内にイスを配置しているので安心して入浴可能です。



リラクゼーション機器も多数用意

入浴後のリラクゼーション、来所後のリラクゼーション、帰る前のリラクゼーション
 様々な場面でご使用いただけるように、
 多数機器を揃えております。



利用者様の身体を癒す 南先生のマッサージ

直接マッサージして欲しい人のために、
 施術担当も配置しております。
 お気軽にお声掛けください。
 順番にご対応致します。



機能訓練(リハビリ)機器も充実

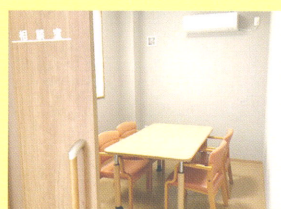
自転車運動や滑車運動器具等で、
 有酸素運動・可動域訓練・フレイル予防が
 可能です。
 レクリエーションの時間には認知症予防に
 脳トレも実施しています。

■ デイサービスセンター中谷の施設紹介

どんな方にも気持ちよく快適にご利用いただけます。



エントランス待合



相談室



トイレ



静養室



洗面化粧台